

Les dysphasies:

Lorsque parler,
comprendre,

doit s'apprendre





DYSPHASIES:

DU RETARD DE LANGAGE

AU TROUBLE DU LANGAGE



LANGAGE ORAL

- Les spécificités du langage oral:
 - Fait partie de « l'équipement » de l'être humain
 - Est appris spontanément sans être enseigné formellement
 - Nécessite simplement l'exposition de l'enfant au langage oral



LES ÉTAPES DE L'ACQUISITION DU LANGAGE ORAL

- Une acquisition très rapide rythmée par des étapes précises:
 - A la naissance, fait la différence entre des bruits et la voix de la mère
 - 2 mois: Capacités à reconnaître des phrases provenant de sa langue maternelle en utilisant des informations mélodiques ou rythmiques
 - 4-6 mois: Réagit aux plus aux voyelles de sa langue maternelles qu'à celles utilisées dans d'autres langues, mais absentes de la sienne
 - 10 mois, discrimination des consonnes de la sa langue maternelle, des chaînes de sons probables



LES ETAPES DE L'ACQUISITION DU LANGAGE ORAL (SUITE)

- 8 mois: Capable de subdiviser une phrase en ses sous-éléments en utilisant les indices prosodiques (silences=frontières naturelles). Utilisation des informations accentuelles
- ⇒ l'enfant devient capable d'isoler les mots du signal continu de la parole, avec une bonne spécificité (ex: king vs. kingdom)
- Les capacités de mémorisation augmentent (plusieurs jours à 8 mois)



LES ETAPES DE L'ACQUISITION DU LANGAGE ORAL (SUITE)

- Les enfants vont progressivement associer formes acoustiques et sens
- Sensibilité graduelle à la hiérarchie de la phrase, c'est à dire la syntaxe.
- Explosion lexicale vers 2 ans (6-8 mots nouveaux appris par jour).

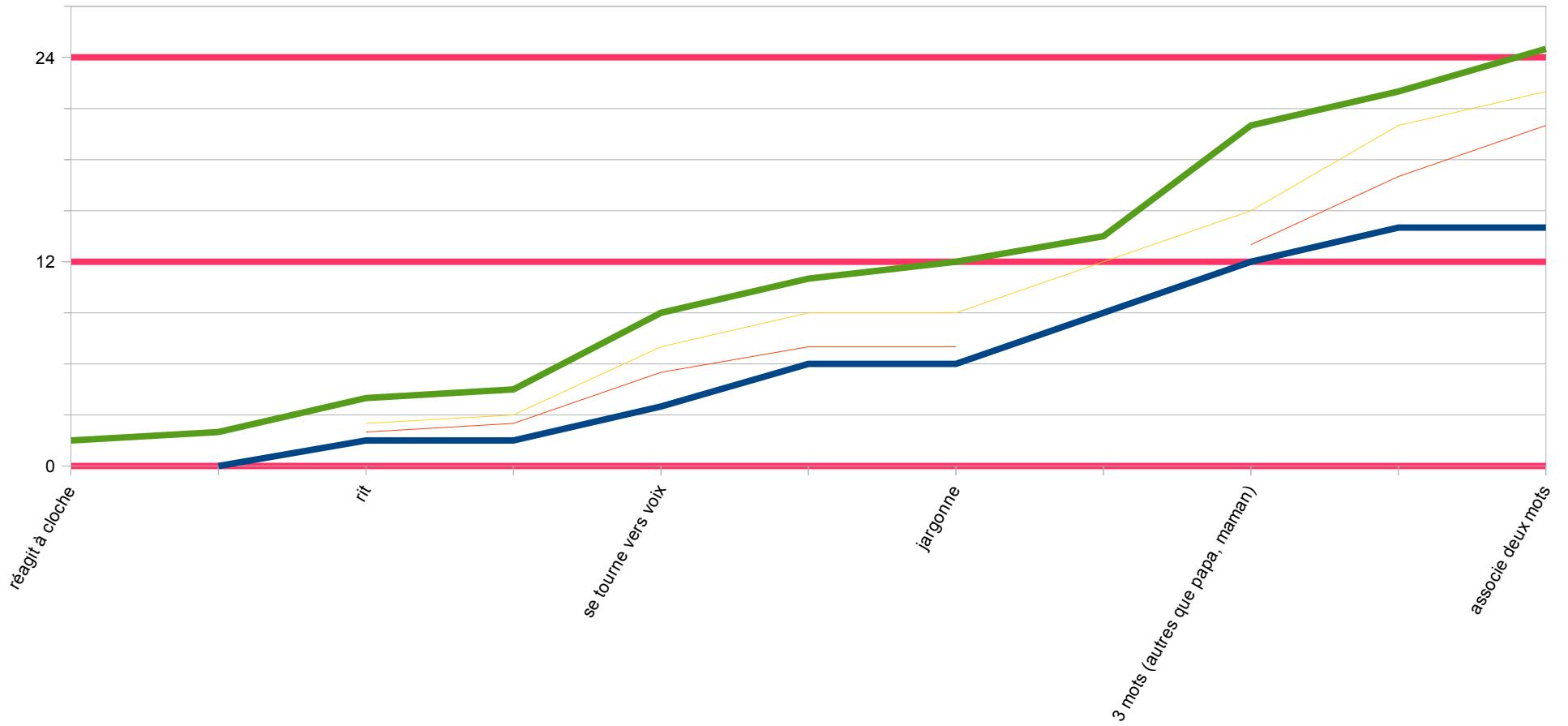


VARIABILITE INTER-INDIVIDUELLE

- Si les étapes de l'acquisition du langage sont connues, il existe une grande variabilité inter-individuelle
- Plus vrai encore en expression qu'en compréhension

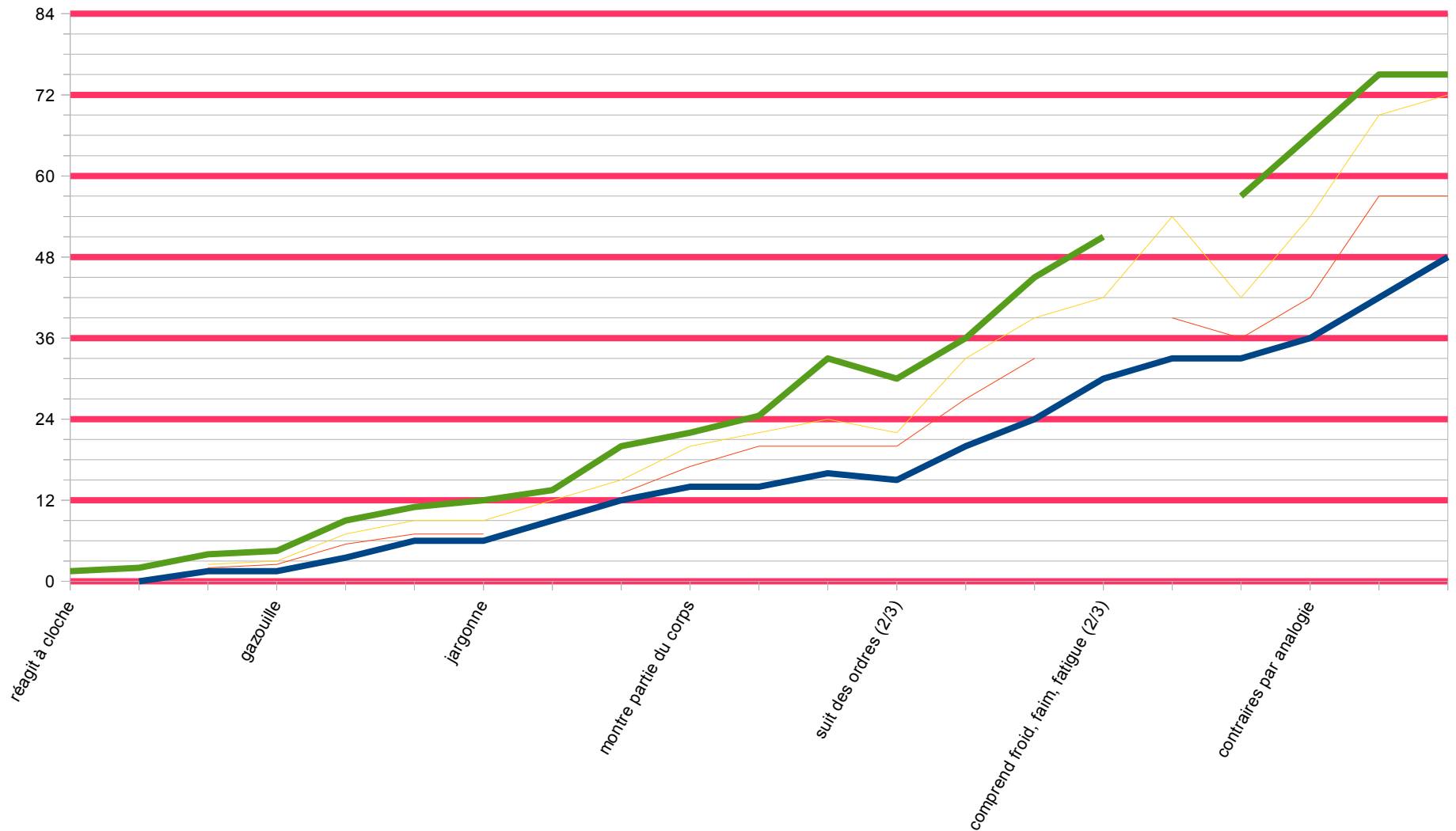


Développement du langage de 0 à 2 ans





Développement du langage de 0 à 6 ans





LE RETARD

- Est un décalage avec l'âge moyen d'acquisition du langage.
- Les étapes se succèdent normalement, mais plus tard que les autres enfants
- Ne pas s'inquiéter trop tôt
- Après deux ans, « prendre une photo » à un instant donné afin d'avoir un premier point de repère et re-tester 6 mois plus tard: Démarrage? Stagnation? Progrès mais dysharmonieux?...
- A partir de 3 ans et s'il n'y a pas de progrès à la maternelle une fois exposé à d'autres enfants du même âge, entreprendre une prise en charge



LA DYSPHASIE: DU RETARD AU TROUBLE

- La dysphasie: définition
 - Trouble structurel du développement du langage oral
 - Trouble \neq Retard
 - Spécifique: pas retard mental
 - Développement: pas acquis
 - Langage: instrument cognitif particulier
 - Oral



SIGNES D'APPEL

- L'enfant se comporte comme s'il entendait mal, ne répond pas à son prénom vers 18 mois-2 ans, ne répond pas à des ordres simples à partir de la deuxième année...
- L'enfant ne s'exprime pas, montre mais ne parle pas, s'énerve car n'arrive pas à se faire comprendre, difficilement compréhensible en dehors du cercle familial...
- Malgré la scolarisation et/ou les prises en charge, stagnation des compétences linguistiques ou anomalies dans l'expression une fois installée.



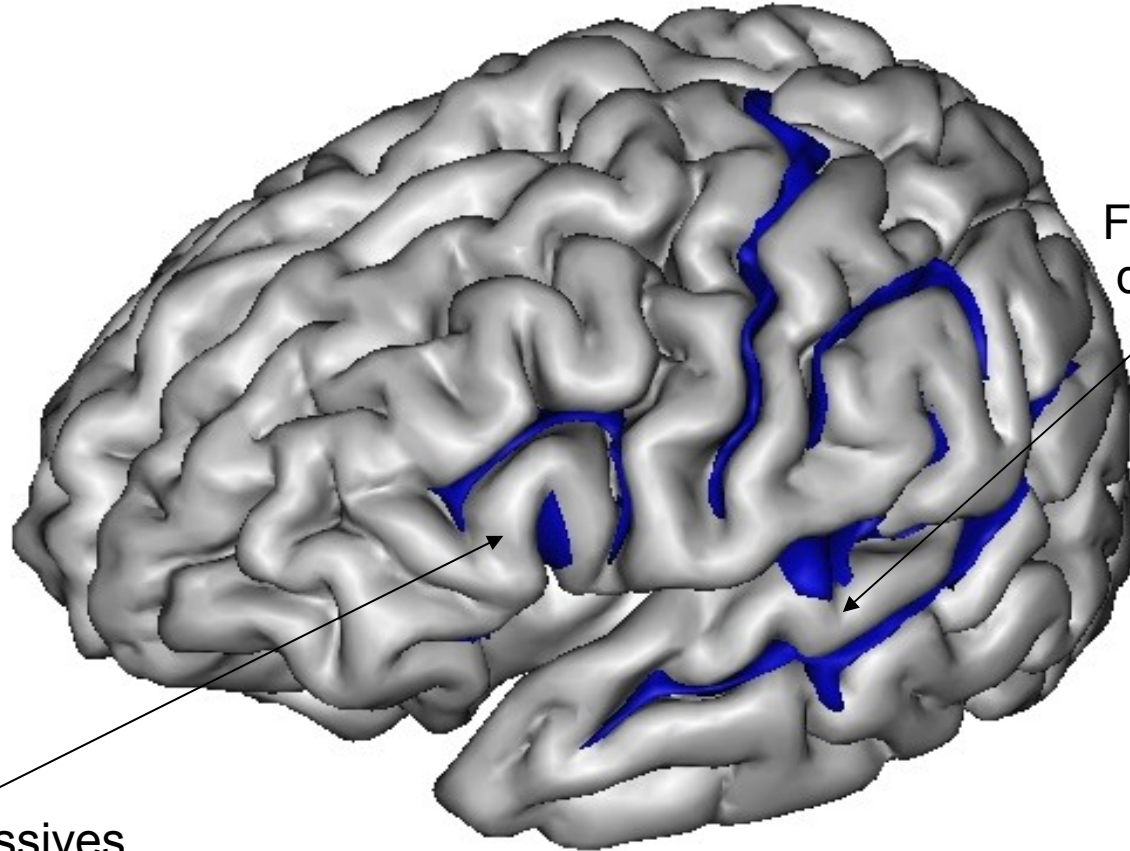
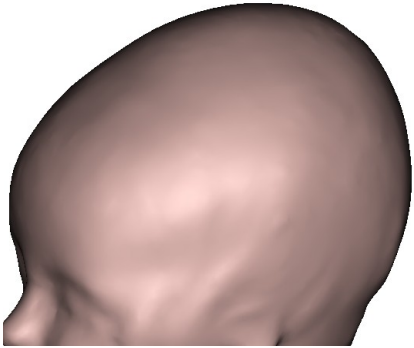
LE DEPISTAGE

- PEA, bilan audio-phonologique complet
- Bilan neuropsychologique complet, permettant de mettre en évidence des dissociations significatives
- Le diagnostic repose sur l'existence d'un écart significatif entre les compétences intellectuelles d'une part et les compétences langagières de l'autre



LES DEUX VERSANTS

- Les deux versants du langage oral
 - Versant réceptif: comprendre
 - Versant expressif: parler
- Sont sous-tendus par des structures cérébrales distinctes:
 - Aires temporales (gyrus de Heschl, planum temporale, lobe temporal)
 - Aires frontales (aire de Broca)



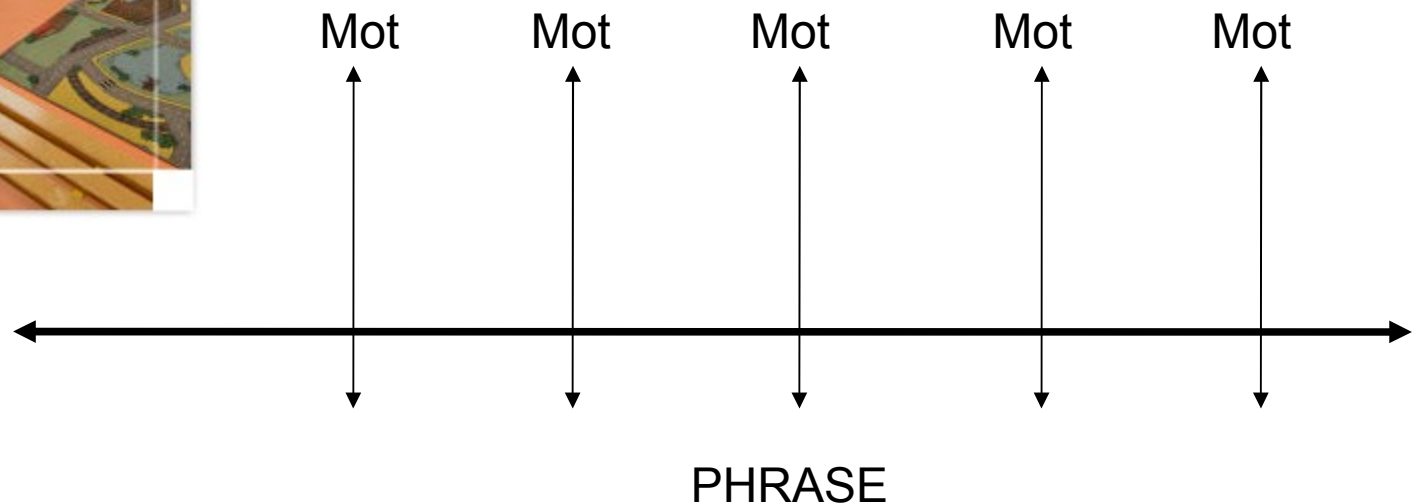
Fonctions réceptives
du langage

Fonctions expressives
du langage



LES DEUX AXES DU LANGAGE ORAL

- « Horizontal »: le long du décours temporel, organisation de la phrase, syntaxe
- « Vertical »: le choix des mots





	COMPREHENSION	EXPRESSION
MOT		
SYNTAXE		



TROUBLES DU LANGAGE SUR LE VERSANT EXPRESSIF

- Spontanéité
- Fluidité
- Articulation
- Programmation
- Évocation de mots
- Syntaxe
- Discours



TROUBLES DU LANGAGE SUR LE VERSANT RECEPTIF

- Discrimination de rythmes
- Discrimination phonologique
- Compréhension passive du vocabulaire
- Compréhension active du vocabulaire
- Compréhension de consignes
- Calcul morpho-syntaxique
- Énoncés imageables/non-imageables
- Compréhension de l'implicite, du second degré, des métaphores
- Compréhension du discours